

SISTEMA AQUA DUE HE



> ACCESSORI NON MONTATI FORNITI A CORREDO.

> ACCESSORIES ARE SUPPLIED NOT MOUNTED.

SISTEMA (*) SYSTEM (*)	DIMENSIONAMENTO INDICATIVO (†) APPROXIMATE SIZE (†)	MODELLO COLLETTORE MODEL COLLECTOR	COLLETTORI COLLECTORS	SUPERFICIE COLLETTORI COLLECTORS SURFACE	SISTEMA CON COLLETTORE KS SYSTEM WITH KS COLLECTOR
			n°	m²	COD.
AQUA DUE HE 200	FINO A 1-3 PERSONE UP TO 1-3 PERSONS	KS 2100	N° 1	2,09	NS4000261
		KS 2400	N° 1	2,46	NS4000262
		KS 2600	N° 1	2,65	NS4000263
AQUA DUE HE 300	FINO A 2-4 PERSONE UP TO 2-4 PERSONS	KS 2100	N° 2	4,18	NS4000264
		KS 2400	N° 2	4,92	NS4000265
		KS 2600	N° 2	5,30	NS4000266

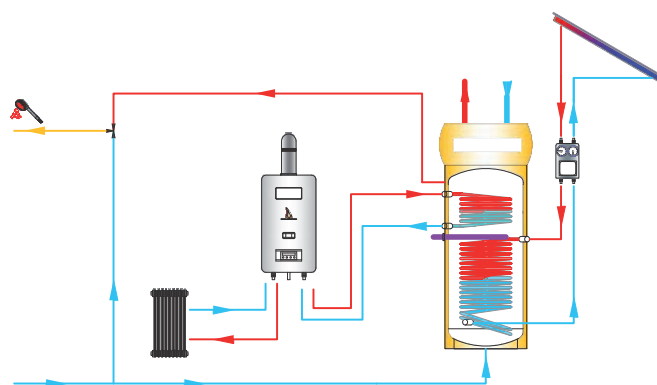
(*) Il kit staffe fissaggio non è compreso nel sistema / Fixing brackets kit not included within System

(†) Per CONDIZIONI DI VALIDITÀ TABELLA e CONDIZIONI DI GARANZIA vedi CONDIZIONI GENERALI / For CONDITIONS OF VALIDITY TABLE and WARRANTY see GENERAL CONDITIONS

ARTICOLI NEL SISTEMA / PARTS INCLUDED WITHIN SYSTEM

	AQUA DUE HE 200	AQUA DUE HE 300
COLLETTORE SOLARE SOLAR COLLECTOR	N. 1	N. 2
BOLLITORE Comprese n. 2 guaine portasonda STORAGE TANK N°2 sheaths for feeler included	AQUA 2 HE 200	AQUA 2 HE 300
KIT CONNESSIONE 1° BATTERIA CONNECTION KIT FOR FIRST BATTERY	N. 1 x 1 collettore collector	N. 1 x 2 collettori collectors
CENTRALINA CONTROL UNIT	SOL 3	SOL 3
MODULO SOLARE SOLAR MODULE	MS1 15/6	MS1 15/6
VASO ESPANSIONE EXPANSION VESSEL	18 lt	25 lt
ANTIGELO ATOSSICO NON-TOXIC ANTIFREEZE	10 kg	10 kg

SCHEMA ESEMPLIFICATIVO / EXAMPLE SCHEME



**NB: Per telai di fissaggio vedere pag. 61-63 e accessori pag. 77.
For frames see page 61-63 and accessories page 77.**